

IDEE CHE MANCAVANO



System fertility

Eco Nutrizione Del Rumine

# Eco Nutrizione Del Rumine

- Recupero energia disponibile di 0,7 -1,2 UFL giorno.
- Ottimo espressione produttiva post parto.
- Semplice preparazione del carro Unifeed.
- Pochi alimenti controllabili
- Riduzione dei costi

## AD HOC 37

PG 320	g/kg
PDIN 264	g/kg
PDIE 207	g/kg
PDIA 175	g/kg
MM 300	g/kg

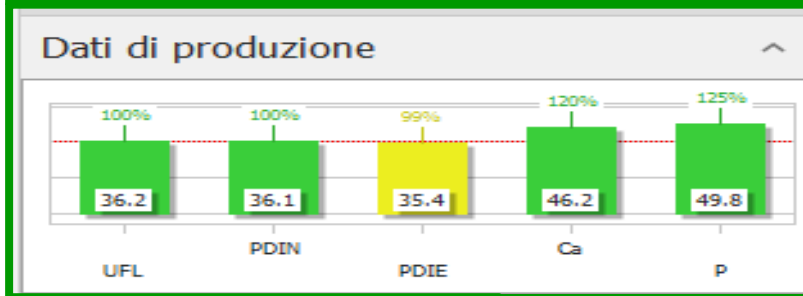
## Nucleo commerciale

PG 320	g/kg
PDIN 218	g/kg
PDIE 141	g/kg
PDIA 96	g/kg
MM 50	g/kg

# Programma Lattazione a base foraggi insilati + pastone int

Etichetta	Kg min	Kg max	MS / MB	Kg MS	Kg MB
Silo Frumento 06-2020	20.00	20.00	MB	7.26	20.00
PASTONE INTEGRALE MAIS 56 A			MB	7.29	12.68
MAIS	5.00	5.00	MB	4.32	5.00
SOIA F.E. 46	3.70	3.70	MB	3.25	3.70
AD HOC 35	3.00	3.00	MB	2.75	3.00

Costo 5,9 SS 24,8 TQ 44,38



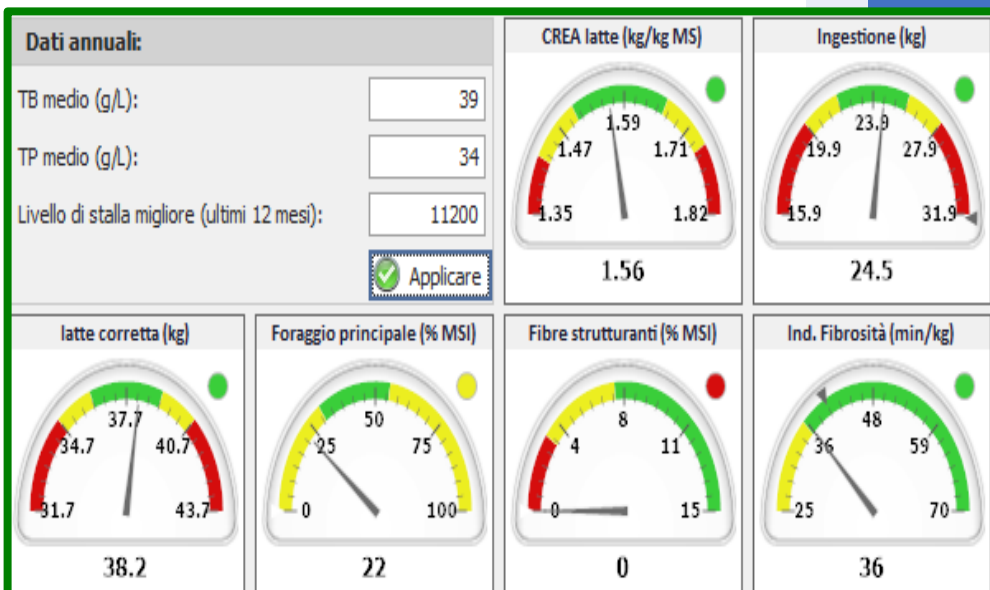
Costo L/latte 0,17

## Eco Nutrizione Del Rumine

Foraggi  
➤ Ben conservati

Apporto equilibrato di proteina.  
Bilancio proteina degradabile amido degradile

- Sincronismo ruminale ++++
- Biochimismo ruminale ++++
- Basso apporto di lipidi
- Apporta tecnologia AD Hoc incorporata nel nucleo



# Programma Lattazione a base frumento ins silomais + pastone int

## Eco Nutrizione Del Rumine

Foraggi

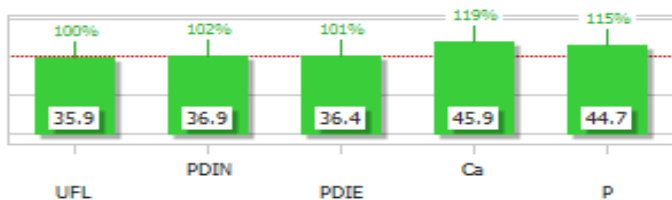
- Silomais
- Frumento ins

Etichetta	Kg min	Kg max	MS / MB	Kg MS	Kg MB
SILOMAIS 32 A 7,8 PG	17.00	17.00	MB	5.44	17.00
Silo Frumento 21	14.00	14.00	MB	5.08	14.00
PASTONE INTEGRALE MAIS 56 A	7.00	7.00	MB	4.03	7.00
MAIS	5.50	5.50	MB	4.75	5.50
T.SOJA 45 - 43.3PB	3.00	3.00	MB	2.63	3.00
AD HOC 37	2.80	2.80	MB	2.57	2.80

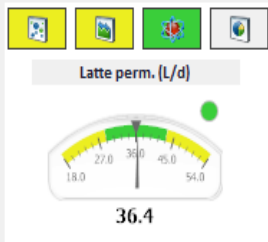
Costo 6,3

SS 24,5 TQ 49,3

### Dati di produzione



### Analisi della razione



Costo  
L/latte  
0,17

- AD HOC 37
- Apporta un elevato valore di PG By Pass
  - Apporta la necessaria PG degradabile
  - AD HOC 37 Apporta proteine condizionate ad elevata digeribilità X LOSE

### Dati annuali:

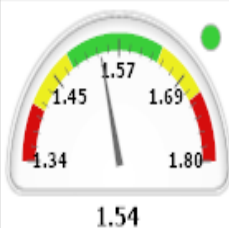
TB medio (g/L):

TP medio (g/L):

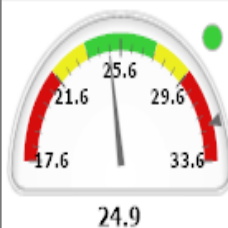
Livello di stalla migliore (ultimi 12 mesi):

Applicare

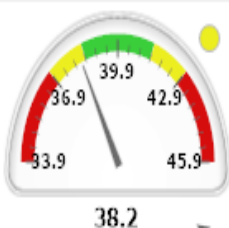
### CREA latte (kg/kg MS)



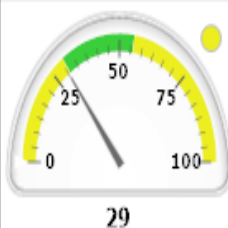
### Ingestione (kg)



### latte corretta (kg)



### Foraggio principale (% MSI)



### Fibre strutturanti (% MSI)



### Ind. Fibrosità (min/kg)

